

Produkte für Assistierte Reproduktions Techniken

IUI - IVF - IVM - ICSI



[www.kbbiosystem.com](http://www.kbbiosystem.com)

Herzlichen Dank für Ihr Interesse an den  
Mikromanipulationspipetten  
der Firma

# The Pipette Company

TPC ist ein australisches Unternehmen, das sich auf die Entwicklung und Herstellung von Pipetten für die Reproduktionsmedizin und Mikromanipulation spezialisiert hat.

PC-Direktoren (von links nach rechts):

Dianna Payne

Sean Flaherty

Colin Matthews



In dem Unternehmen überwachen ausschließlich Wissenschaftler die Entwicklung und Produktion der Pipetten, die selbst viele Jahre im Bereich der Reproduktionsmedizin und der Mikromanipulation tätig waren. Dank dieser Vorerfahrung verstehen die Mitarbeiter ihr Handwerk bestens und haben so ein besonderes Verständnis für die Vorstellungen und Anforderungen unserer Kunden an eine einwandfreie Pipette.

Die Lieferung erfolgt schnell und unkompliziert. In der Regel verlässt die Ware bei Eingang Ihrer Bestellung bis 12 Uhr noch am gleichen Tag unser Haus.

Gerne erhalten Sie auf Anfrage kostenfrei und unverbindlich Muster. Ein Anruf genügt!

Wir sind sicher, dass wir auch Sie von der Qualität und den Vorteilen dieser Produkte überzeugen können.

Ihre KB Biosystem Team

**So erreichen Sie uns:**

**Anschrift:** KB Biosystem, Aeulestrasse 23, 72074 Tübingen

**Telefon:** (+49) 07071 83958

**Fax:** (+49) 07071 83995

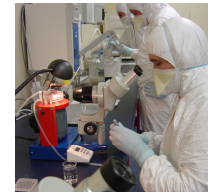
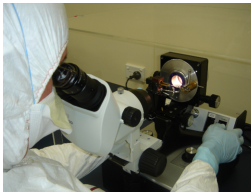
**E-Mail:** kb@supra-net.net

**Homepage:** www.kbbiosystem.com

# INHALT

THE PIPETTE COMPANY

	Seite
Was zeichnet die TPC-Pipetten besonder aus?	1
Material	1
Verpackung	1
Ausführungen	2
Qualitätskontrollen	2
Sonderanfertigung	2
ICSI - Halterungspipette	3
ICSI - Injektionspipette	4
Embryobiopsiepipette (PID)	5
Zona Cutting - Pipette (PZD)	6
Zona Drilling - Pipette (PID)	7
Preisliste	8





### Frage an Sean Flaherty:

#### „Was zeichnet die Pipetten Ihrer Firma besonders aus?“

Einer unserer Schlüsselvorteile ist die Spezialisierung und gleich bleibende Qualität unserer Produkte. Wir haben stark daran gearbeitet, um dieses Ziel zu erreichen. Ich denke, dass wir es im Allgemeinen beherrschen, sehr gleich bleibende und zuverlässige Produkte zu produzieren, die extrem gut in der klinischen Praxis arbeiten. Dies erzielen wir, indem wir jede Pipette während der Herstellung ständig kontrollieren und Pipetten, die unseren strengen Kriterien nicht entsprechen, verwerfen. Wir haben auf dem Markt erhältliche Injektionspipetten vieler anderer Hersteller überprüft und in ziemlich vielen Fällen festgestellt, dass wir die Pipetten verworfen hätten. Die Designs unserer Produkte basieren auf vielen Jahren der klinischen Erfahrung und sind keine Kopien vorhandener Produkte. Unsere Pipetten sind so entworfen worden, dass sie eine minimale Verzerrung (was sonst zu einer Beschädigung führen würde) verursachen und folglich optimale klinische Resultate erbringen. Hiermit meine ich eine höhere Befruchtungsrate, niedrige Zerstörungs- und Degenerationsrate und eine hohe Einnistungsrate

### Allgemeine Produktinformation

#### Material:

Die Pipetten bestehen alle aus Borosilikat-Glaskapillaren, welche vor der Weiterverarbeitung in mildem Reinigungsmittel mit Schallwellen behandelt, ausgiebig in 18.2 M $\Omega$  cm<sup>-1</sup> Reinstwasser gespült und anschließend bei 200°C sterilisiert wurden. Sowohl die Herstellung als auch die letztendliche Verpackung erfolgt in einem Reinraum Class 350 (AS1386). TPC stellt ultra saubere Pipetten her, die länger rein bleiben und weniger oft gewechselt werden müssen.

#### Verpackung:



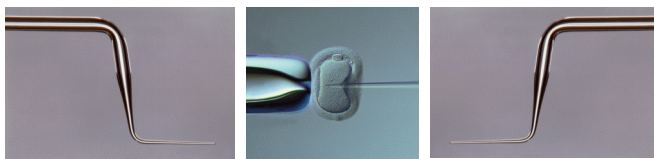
Die Pipetten sind einzeln steril verpackt und sofort einsatzbereit. Zur leichten Unterscheidung im täglichen Umgang sind die Pipetten, entsprechend ihrer Bestimmung, in farblich unterschiedlichen Schutzhaltern verpackt.

## THE PIPETTE COMPANY

### Ausführungen:

Alle Pipetten stehen Ihnen in zwei Ausführungen **Standard** und **Z-geformt** zur Verfügung. Die Spitzenlänge der Standardausführung beträgt 1 mm und steht zum Verbindungsstück in einem Winkel von 30°.

Bei der Z-geformten Ausführung hingegen beträgt die Länge der Spitze zwischen 4 und 7 mm, hat zwei Winkel von 100° und ist insgesamt 80 mm lang.



Z-geformte Halter und

TPC-Injektionspipetten und Embryobiopsiepipetten sind sowohl für **Rechts-** als auch für **Linkshänder** erhältlich!

### Alle Chargen sind auf folgende Parameter getestet:

- Sterilität
- Das ultrareine Wasser, welches für das Spülen der Glaskapillaren verwendet wird, wird regelmäßig auf Bakterien und Endotoxinwerte getestet (Endotoxinwerte: < 0,03 EU/ml).
- Jede Pipette wird während der Herstellung bis zu einer 500fachen Vergrößerung begutachtet. Die Pipetten, welche den strikten Anforderungen nicht genügen werden ohne Kompromiss ausgesondert.
- Jede Charge wird MEA getestet.

 0120 TPC - Pipetten sind CE-zertifiziert!

### Sonderanfertigungen: TPC bietet Ihnen auch die Möglichkeit **Pipetten nach Maß**



herstellen zu lassen. Sollten Sie die von Ihnen benötigte Pipette im Standardsortiment nicht finden, müssen Sie sich keineswegs mit einer Alternative zufrieden geben!

## ICSI - HALTERUNGSPIPETTE

THE PIPETTE COMPANY



TPC Halterungspipetten haben einen weiten Außendurchmesser von  $120 \pm 10 \mu\text{m}$  und einen proportional weiten Innendurchmesser von  $25 \pm 3 \mu\text{m}$ .

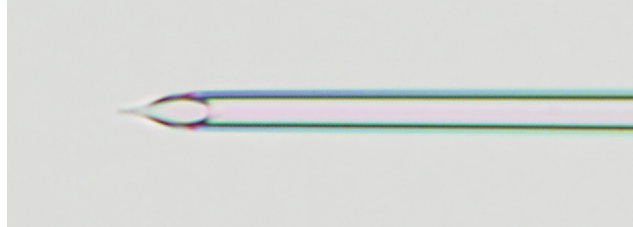
Dies gibt der Eizelle oder dem Embryo während der Mikromanipulation einen guten Halt und verringert somit eine Verzerrung und dadurch eventuell entstehende Schäden. Die Spitze der Halterpipette ist hitzepoliert.

Als Standard und Z-geformte Ausführung erhältlich.

<b>STANDARD</b>		
LHS	Halterungspipette	VE à 10 Stück
<b>Z-GEFORMT</b>		
ZHS	Halterungspipette	VE à 10 Stück

# ICSI - INJEKTIONSPIPETTEN

THE PIPETTE COMPANY



Verwendet man für die Mikromanipulation von Eizellen Pipetten mit scharfen Spikes, kann es leicht zu Verletzungen der Eihülle kommen, wodurch die Rate der Eizellauflösung erhöht wird.

TPC - Injektionspipetten haben daher einen scharf-stumpfen Spike, der es erlaubt, die Zona pellucida sicher zu durchdringen ohne dabei die Eihülle zu beschädigen.

Der Außendurchmesser beträgt  $7 \pm 0,5 \mu\text{m}$ .

Der Innendurchmesser beträgt  $5 \pm 0,5 \mu\text{m}$ .

Als Standard und als Z-geformte Ausführung, sowie für Rechts- als auch für Linkshänder erhältlich.

---

## STANDARD

LISR	Injektionspipette für Rechtshänder	VE à 10 Stück
------	------------------------------------	---------------

LISL	Injektionspipette für Linkshänder	VE à 10 Stück
------	-----------------------------------	---------------

## Z-GEFORMT

ZISR	Injektionspipette für Rechtshänder	VE à 10 Stück
------	------------------------------------	---------------

ZISL	Injektionspipette für Linkshänder	VE à 10 Stück
------	-----------------------------------	---------------

---

## EMBRYOBIOPSIEPIPETTEN (PID)

THE PIPETTE COMPANY



Embryobiopsiepipetten der Firma TPC werden mit einer schräg verlaufenden (40° Winkel) Spitze hergestellt.

Dies ermöglicht ein einfaches Einführen der Pipette durch die Öffnung der Zona pellucida und anschließend das Auffinden und Entnehmen der Blastomere mit minimaler Verzerrung des Embryos.

Die Spitze ist hitzepoliert.

Der Außendurchmesser beträgt  $30 \pm 0,5 \mu\text{m}$ .

Der Innendurchmesser von  $28 \pm 5 \mu\text{m}$ .

Als Standard und als Z-geformte Ausführung, sowie für Rechts- als auch für Linkshänder erhältlich.

---

### STANDARD

LBSR	Embryobiopsiepipette für Rechtshänder	VE à 10 Stück
------	---------------------------------------	---------------

LBSL	Embryobiopsiepipette für Linkshänder	VE à 10 Stück
------	--------------------------------------	---------------

### Z-GEFORMT

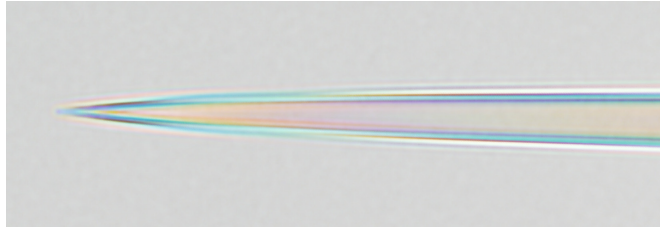
ZBSR	Embryobiopsiepipette für Rechtshänder	VE à 10 Stück
------	---------------------------------------	---------------

ZBSL	Embryobiopsiepipette für Linkshänder	VE à 10 Stück
------	--------------------------------------	---------------

---

## ZONA CUTTING - PIPETTEN (PZD)

THE PIPETTE COMPANY



Die Zona Cutting - Pipetten für die partielle, manuelle Zonadissektion.  
Der Außendurchmesser der scharfen, geschlossenen Spitze beträgt 2 - 3  $\mu\text{m}$ .

Als Standard und als Z-geformte Ausführung erhältlich.

---

### STANDARD

LCS	Zona Cutting - Pipette	VE à 10 Stück
-----	------------------------	---------------

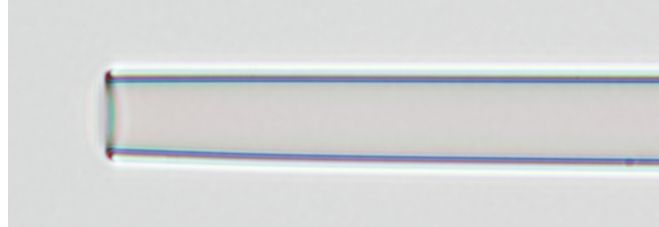
### Z-GEFORMT

ZCS	Zona Cutting - Pipette	VE à 10 Stück
-----	------------------------	---------------

---

## ZONA DRILLING PIPETTEN (PID)

THE PIPETTE COMPANY



Pipette mit stumpfer Öffnung für die Entnahme der Polkörperchen im Rahmen einer Polkörperdiagnostik.

Der Außendurchmesser beträgt  $12 \pm 2 \mu\text{m}$ .

Der Innendurchmesser von  $10 \pm 2 \mu\text{m}$ .

Als Standard und als Z-geformte Ausführung erhältlich.

---

### STANDARD

LDS	Zona Drilling - Pipette	VE à 10 Stück
-----	-------------------------	---------------

### Z-GEFORMT

ZDS	Zona Drilling - Pipette	VE à 10 Stück
-----	-------------------------	---------------

---